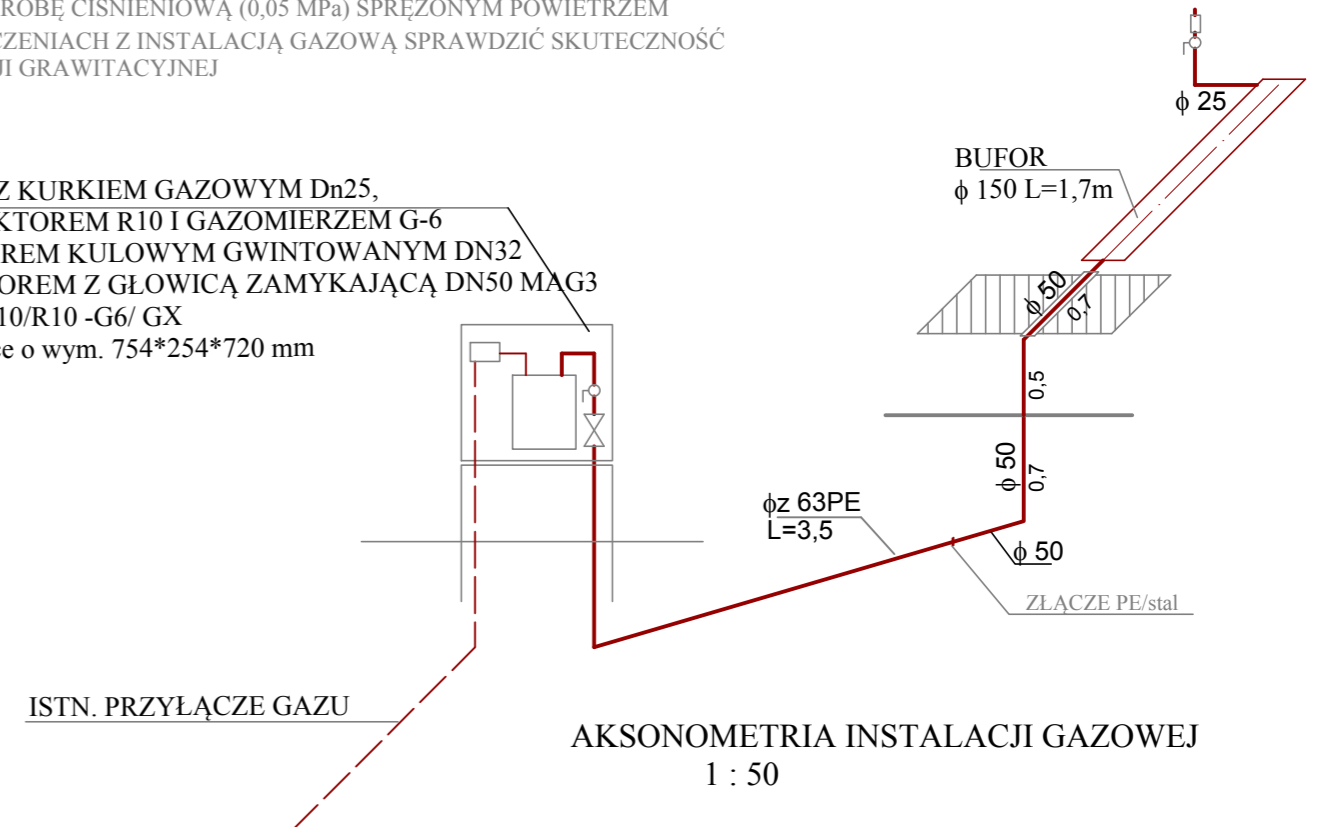


RZUT PRZYZIEMIA  
1 : 50

- INSTALACJA DOZIEMNA Z RUR  $\phi$  63\*5,8 PE100 SDR11
- INSTALACJA W BUDYNKU Z RUR STAŁOWYCH BEZ SZWU, WALCOWANYCH NA GORĄCO, SPAWANYCH
- PRZEWODY UZIEMIĆ
- PRZEWODY MOCOWAĆ TRWALE ZA POMOCĄ UCHWYTÓW W ODSTĘPACH MAX 3,0 m
- ODBIORNIK GAZOWY POŁĄCZYĆ Z PROJ. INSTALACJĄ PRZY POMOCY ŁĄCZNIKÓW GWINTOWANYCH
- PRZY PRZEJŚCIACH PRZEZ ŚCIANY STOSOWAĆ TULEJE OCHRONNE WYSTAJĄCE PO 3,0 cm Z KAŻDEJ STRONY PRZEGRODY W POM. WILGOTNYCH I PO 2,0 cm W POZOSTAŁYCH POMIĘSZCZENIACH
- POZIOME ODCINKI INSTALACJI PROWADZIĆ W ODLEGŁOŚCI MIN. 0,1m POWYŻEJ INNYCH PRZEWODÓW INSTALACYJNYCH
- W MIEJSCACH SKRZYŻOWAŃ PRZEWODÓW GAZOWYCH Z INNYMI PRZEWODAMI INSTALACYJNYMI ZACHOWAĆ ODLEGŁOŚĆ min 20 mm
- PRZEWODY INSTALACJI GAZOWEJ NALEŻY PROWADZIĆ PO WIERZCHU ŚCIAN; DOPUSZCZA SIĘ PROWADZENIE ICH W BRUZZACH OSŁONIĘTYCH NIE USZCZELNIONYMI EKRANAMI LUB WYPEŁNIONYCH - PO WYKONANIU PRÓBY SZCZELNOŚCI - ŁATWO USUWALNĄ MASĄ TYNKARSKĄ, NIE POWODUJĄCĄ KOROZJI PRZEWODÓW
- PRZEWODY GAZOWE Z RUR STAŁOWYCH, PO WYKONANIU PRÓBY SZCZELNOŚCI, ZABEZPIECZYĆ PRZED KOROZJĄ
- WYKONAĆ PRÓBĘ CIŚNIENIOWĄ (0,05 MPa) SPRĘŻONYM POWIETRZEM
- W POMIĘSZCZENIACH Z INSTALACJĄ GAZOWĄ SPRAWDZIĆ SKUTECZNOŚĆ WENTYLACJI GRAWITACYJNEJ

P.R.P. Z KURKIEM GAZOWYM Dn25, REDUKTOREM R10 I GAZOMIERZEM G-6 ZAWOREM KUŁOWYM GWINTOWANYM DN32 I ZAWOREM Z GŁOWICĄ ZAMYKAJĄCĄ DN50 MAG3 np.PR-10/R10 -G6/ GX w szafce o wym. 754\*254\*720 mm



AKSONOMETRIA INSTALACJI GAZOWEJ  
1 : 50

temat	PROJEKT INSTALACJI GAZU DOZIEMNEJ I WEWNĘTRZNEJ W ISTN. KOTŁOWNI W BUDYNKU UŻYTECZNOŚCI PUBLICZNEJ NA DZ. NR 1167/1 ul. KUSOCIŃSKIEGO 1 SOCHACZEW dz. nr 1167/1	
inwestor	POWIATOWY URZĄD PRACY w SOCHACZEWIE	rys. nr 3
nazwa rysunku	RZUT PARTERU-KOTŁOWNIA, AKSONOMETRIA INSTALACJI GAZOWEJ	skala 1 : 50 data 09.2013
projektował	mgr inż. Magdalena Najmrocka 12 / 96	